

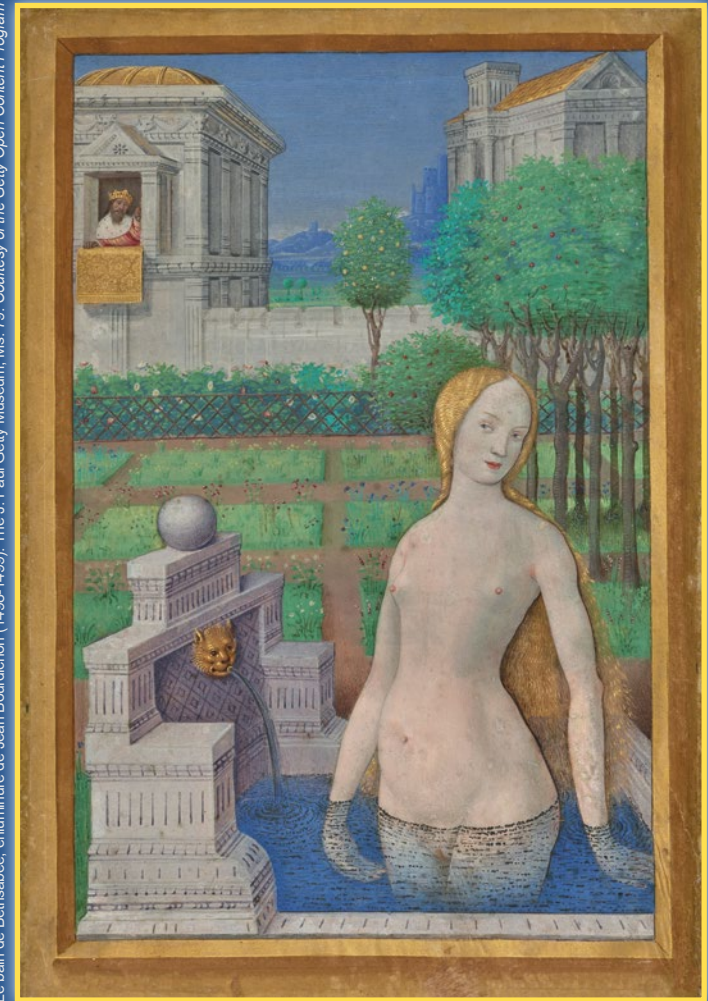
REPÈRES

- 1 - CESC (Hôtel Berthelot)
- 2 - Notre-Dame-la-Grande
- 3 - Espace Mendès-France
- 4 - Hôtel de Ville



Université de Poitiers - CESC - CNRS en collaboration avec la Société de langues et littératures médiévales d'oc et d'oïl, et l'Espace Mendès-France

Le bain de Betsabée, enluminure de Jean Bourdichon (1498-1499). The J. Paul Getty Museum, Ms. 79. Courtesy of the Getty Open Content Program



Effet de *u* réel

La littérature médiévale
au miroir des histoires

JEUDI, 20 JANVIER 2022
CESCM (24 rue de la Chaîne), Salle Crozet

8h45 Accueil et mot de bienvenue

MMes la Doyenne de la Faculté de Lettres & Langues, la Présidente de l'université et MM. le Directeur du CESCM, le Doyen de la Faculté de SHA et le Recteur ESRI Nouvelle-Aquitaine.

Mot d'introduction

CHRISTELLE CHAILLOU-AMADIEU, CINZIA PIGNATELLI, VLADIMIR AGRIGOROEI, PIERRE-MARIE JORIS, PIERRE LEVRON.

9h15-10h30 Conférences

JEAN-JACQUES VINCENSINI, Université François Rabelais / CESR (Tours) : *Chassez le réel par la porte, il revient par la fenêtre. Observations post-barthésiennes.*

BEATE LANGENBRUCH, MCF, ENS de Lyon / CIHAM, UMR 5648 : *Quête d'identité au miroir de l'altérité voisine : la matière de France et d'Allemagne.*

10h30-11h00 Pause

11h00-12h30 Table ronde [ÉCLATS DE MONDE]

THIBAUT RADOMME, MCF, IHRIM, Université Jean-Monnet (Saint-Étienne) : *Joinville metteur en scène : l'art du récit dans la 'Vie de saint Louis'.*

SUNG-WOOK MOON, Doctorant, Sorbonne Université, EA 4349 'Études et édition de textes médiévaux' : *Rutebeuf contre les Mendians, ou un sujet d'actualité.*

EMMANUELLE DANTAN, Doctorante, LiLpa, Université de Strasbourg : *Effet de réel' et' effet du réel' Des voix de femmes dans les chansons de trouvères des XII^e et XIII^e siècles.*

GAUTHIER GRÜBER, Enseignant, Académie de Poitiers / Collège A. Dulin d'Aigrefeuille d'Aunis : *Réalités politiques dans la 'Geste des Lohérains'.*

14h00-15h15 Conférences

JOANA CASNAVE, MCF en sciences de l'information et du document, Université de Lille : *Le geste critique à l'épreuve du réel. Réflexions sur les éditions d'écrits contemporains de la Peste Noire.*

SÉBASTIEN FRAY, MCF, Université Jean-Monnet Saint-Étienne / Laboratoire d'études sur les monothéismes, UMR 8584 : *Discours hagiographique et réalité sociale : le cas des miracles de sainte Foy de Conques.*

15h15-15h45 Pause

15h45-17h00 Table ronde [RÉFÉRENTIELS]

VĚRA SOUKUPOVÁ, Docteur, Faculté des Lettres, Université Charles de Prague : *La référentialité et le reflet du réel dans le discours allégorique : les polémiques tchèques et françaises au temps de crises.*

NICOLAS GARNIER, Docteur, EA 4349 / Sorbonne Université : *Trubert : illusion référentielle et référence de l'illusion.*

VALENTINE EUGÈNE, Doctorante, Sorbonne Université : *Fabliaux et sacrilège : le triomphe du réel ?*

17h00-17h30 Pause

17h30-18h15 Conférence

PHILIPPE HAUGEARD, PR, Université d'Orléans / Laboratoire POLEN EA 4710 : *Effet de réel et temporalité historique : le paradoxe de la vassalité (Marc Bloch) au miroir de la chanson de geste.*

VENDREDI, 21 JANVIER 2022

CESCM (24 rue de la Chaîne), Salle Crozet

9h-10h30 Conférences

MARCO MAULU, MCF, Université de Sassari (Sardaigne) : *Effet de réel et effet du réel chez le 'Dolopatbos' et le 'Roman des sept sages de Rome'.*

HÉLÈNE BOUGET, MCF, Université de Bretagne Occidentale (Brest) : *Faillie textuelle, faillite du réel dans quelques manuscrits de la 'Queste del Saint Graal'.*

10h30-11h Pause

11h-11h45 Table ronde [SAVOIRS & INSTITUTIONS]

JÉRÔME DEVARD, Chercheur associé, CESFima/Polen (EA 4710) / Université d'Orléans : *Quand la littérature épique devient une source juridico-historique : l'illusion référentielle de la cour des pairs primitive à l'institution des douze pairs fictionnels.*

TAMARA ALVARADO, Doctorante, Sorbonne Nouvelle. ED 120, Littérature comparée : *Le topos du livre source dans les romans et les traités magico-scientifiques. L'utilisation de la fiction pour cacher la réalité des textes (XIII^e et XV^e siècles).*

E. Pierre-Mendès-France (1 Pl. de la Cathédrale)

14h00-15h30 Conférences

BERNARD RIBÉMONT, PR, Université d'Orléans, / MAREn : *Écriture philosophico-encyclopédique et effet de réel : Guillaume de Conches et Adélard de Bath.*

SABRINA FERRARA, MCF, Université François Rabelais / CESR (Tours) : *Historia « réelle » et historia personnelle dans les Épîtres de Boccace.*

15h00-15h15 Pause

15h15-16h45 Table ronde [CAS « CHRONIQUES »]

CHARLOTTE GUIOT, Doctorante, Université de Grenoble / UMR 5136 : *Le chroniqueur poète : dialogue entre réel et fiction pastorale dans quelques pastourelles de Jean Froissart.*

ISMÉRIE TRIQUET, Docteur en histoire de l'art médiéval, Université de Rouen, GRHis EA 3831 : *Le traitement iconographique de l'histoire de Normandie et d'Angleterre dans les chroniques historiques de la fin du Moyen Âge : entre réel et imaginaire.*

LUCIE ARRIGHI, Docteure, Sorbonne Université-CLEA EA 4083 / post-doctorante, Université de Corse - UMR LISA 6240 : *Les 'Choses de Corse' de Giovanni della Grossa (1380-1464) : fable, fiction ou histoire ?*

CRISTIAN BRATU, Associate Professor, Division Director for French & Italian; Department of Modern Languages & Cultures, Baylor University (États-Unis) : *L'histoire et ses « effets » : effet de parlé et effet d'écrit dans les récits historiques médiévaux.*

16h45-17h00 Pause

17h00-18h30 Conférences

EDINA BOZÓKY, MCF HDR émérite, Université de Poitiers : *L'effet de réel chez Jean d'Outremense : les épisodes de l'Histoire des Huns'.*

CHRISTINE FERLAMPIN-ACHER, PR, Université de Rennes II : *Effets de réel et effets du réel, de l'Armorique à la féerie, du manuscrit à l'imprimé dans 'Artus de Bretagne'.*

18h30-20h00

Conférence de MICHEL ZINK de l'Académie Française : *Le réel objet du désir*

SAMEDI, 22 JANVIER 2022

CESCM (24 rue de la Chaîne), Salle Crozet

9h15-12h00

ASSEMBLÉE GÉNÉRALE SLLMOO

14h-16h Table ronde

EFFET DE RÉEL ET DU RÉEL DU MOYEN ÂGE À LA RENAISSANCE (Projet FESMAR).

Modérateurs : JOËLLE DUCOS, Sorbonne Université, Valérie FASSEUR, Université de Montpellier-3, NANCY REGALADO, New York University, JEAN-RENÉ VALETTE, Sorbonne Université.